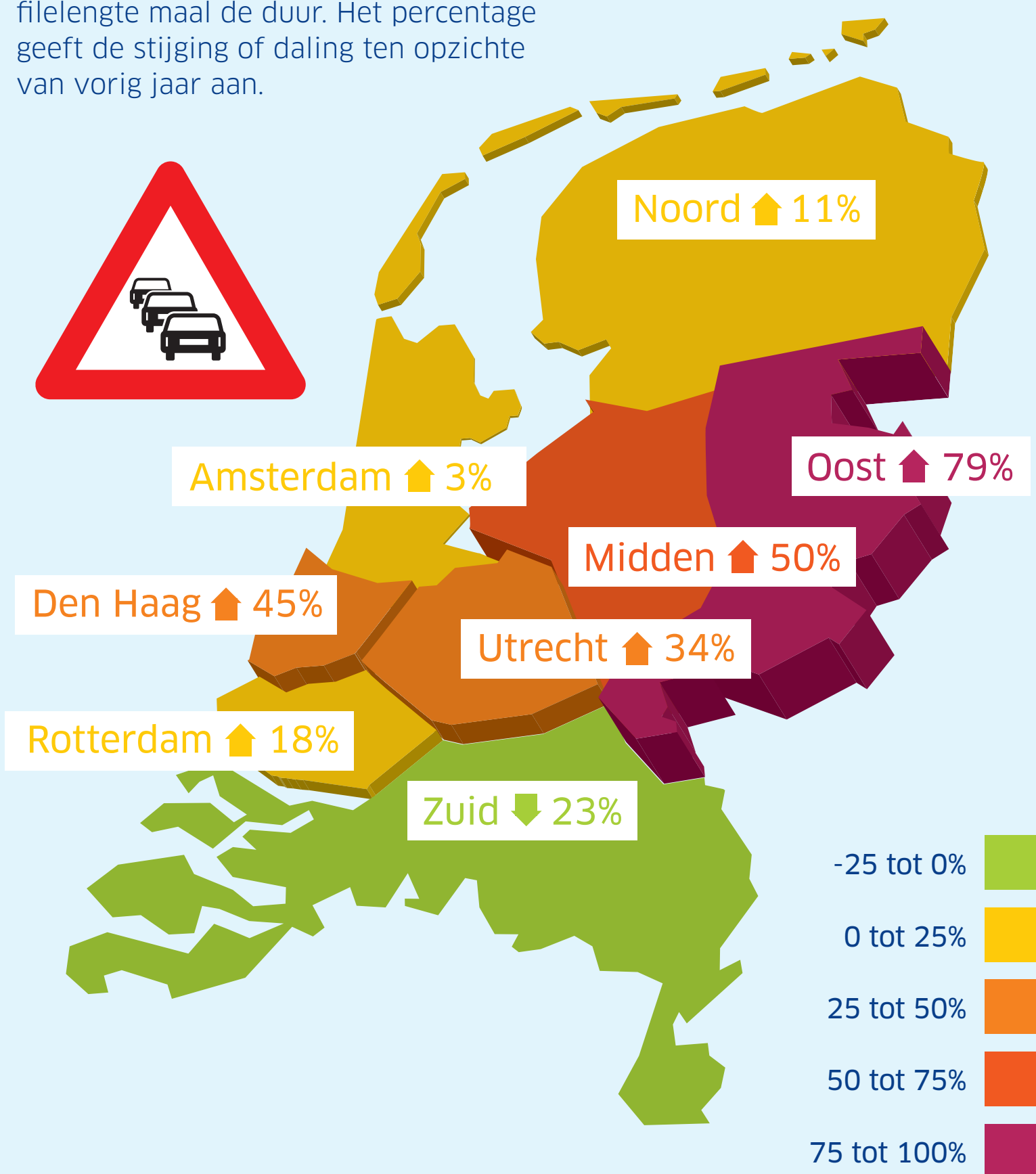


FILEZWAARTE IN NEDERLAND

JUNI 2015

t.o.v. juni 2014

Filezwaarte is een berekening van de filelengte maal de duur. Het percentage geeft de stijging of daling ten opzichte van vorig jaar aan.



Bijzondere file



A50 in beide afgesloten

Tijdens de spits van donderdagavond 18 juni stond het verkeer in de regio Arnhem massaal stil. Op de A50 van Oss naar Arnhem was 's ochtends een vrachtwagen bij Renkum door de middenberm gereden. De lading stenen kwam daarbij op de rijbaan terecht. Pas om 18.00 uur was de A50 in beide richtingen weer vrij.