

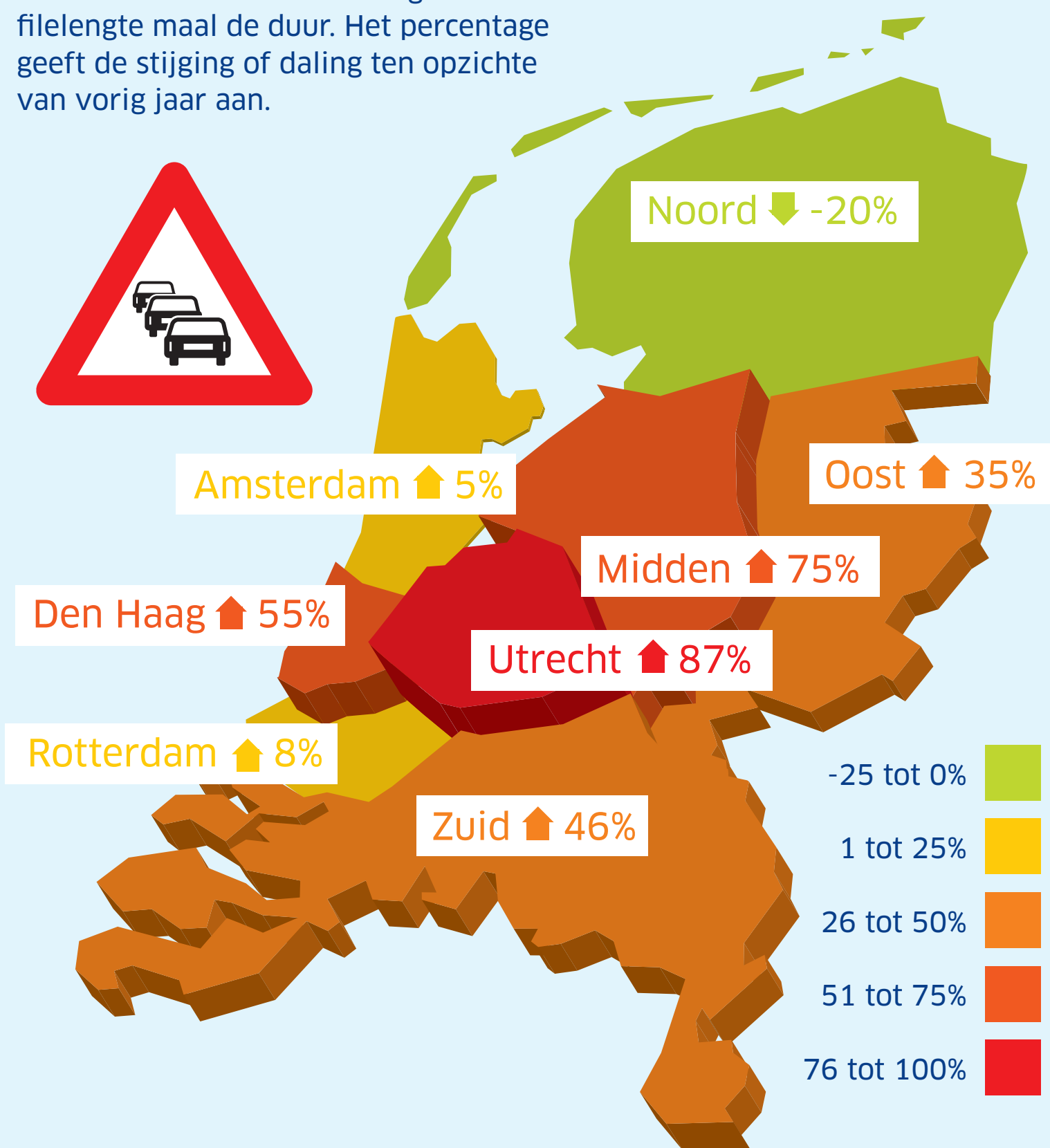


FILEZWAARTE IN NEDERLAND


JANUARI 2015

t.o.v. januari 2014

Filezwaarte is een berekening van de filelengte maal de duur. Het percentage geeft de stijging of daling ten opzichte van vorig jaar aan.



Bijzondere file



Vrijdagochtend 30 januari had het verkeer in het hele land te kampen met gladheid waardoor er veel meer file stond dan gebruikelijk. Door glijpartijen ontstonden er veel ongevallen. Op de A2 bij Maastricht had het verkeer moeite om een helling te nemen. De vertraging liep daar op tot twee uur.