

ZO DOE JE DAT



IN 18 STAPPEN

PRAKTISCHE ACCUBAK INBOUWEN



Twintig kilo accu! En als je het goed wilt doen, moet dat ding er elke winter uit. Gebukt onder een bankklep of bedbodem, van achter de boiler of onderuit een kast; je tilt je hoe dan ook een breuk. Een loodzware klus. In de accessoirelijst van HABA.nl vinden we dé oplossing. We plaatsen een praktische accubak van het merk Crusader. Zo doe je dat.

TEKST: WIM DE ROOS FOTOGRAFIE: BART HAUTVAST MMV: VAN VLIET CARAVANSTALLING WATERINGEN, HENK VAN DE KOOLWIJK, ARNOLD WAGENAAR

Door - zoals bij veel Britse caravans gebruikelijk is - een accubak in de buitenwand te monteren, ben je ook nog eens heel veilig bezig. Het zeer explosieve knalgas, dat bij laden van een accu kan uit treden, kan immers nooit meer in het interieur binnendringen. Het ontsnapt door een ontluuchtingsopening naar buiten. Maar vooral het gemak van een aan de buitenzijde van de caravan te grijpen accu spreekt aan. Klemmetjes los en hup, zonder bukken van de accubak in de kofferbak. Desnoods til je met z'n tweeën. Heb je een accu die mag

overwinteren, dan schakel je de hele stroomkring in een beweging uit met de bijgeleverde stroomonderbreker.

Let op! Deze accukast is ontworpen om steun te vinden op de caravanvloer. Er moet dus nauwkeurig worden gemeten en gewerkt. Te laag en hij past er nooit meer in. Te hoog en hij vindt geen steun. Dat laatste kun je trouwens wel met een latje of passend plankje oplossen. Wij plaatsen de accubak ten behoeve van de presentatie wat hoger in de wand, ondersteund door een zelfgemaakt tafeltje. Kom er in de redactiecaravan maar eens naar kijken.

BENODIGDHEDEN

- Accubak (www.haba.nl € 150)
- Hout
- Butylkit
- Bruisende lijm of epoxy
- Schroeven

GEREEDSCHAP

- Duimstok/meetlint
- Tekenmateriaal
- Decoupeerzaag
- Boor
- Papiertape
- Schroevendraaier



STAP 1

Maak een stevige mal door de contouren van het luik af te tekenen op karton of triplex. Verklein de mal met de randbreedte (zie ook KCK 2 2009). Knip of zaag uit en bepaal de plaats van de accubak.



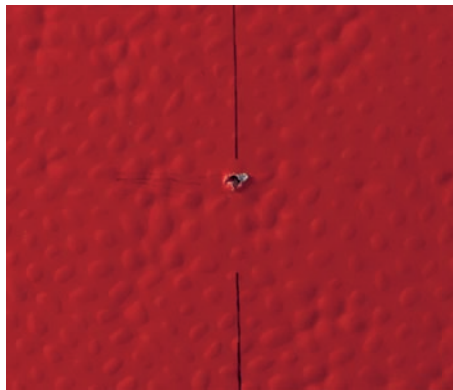
STAP 2

Houd bij de plaatsbepaling rekening met de vloer, meubelwerk, water- en gasleidingen en verwarmingsbuizen. Leid ze zo nodig om. Bepaal de positie van de accubak vanuit een lijn in de wand (deurkader, lijst). Gebruik geen waterpas.



STAP 3

Plak de mal vast en teken af. Markeer op de rand van de mal en op de wand de plaats voor een te boren gaatje.



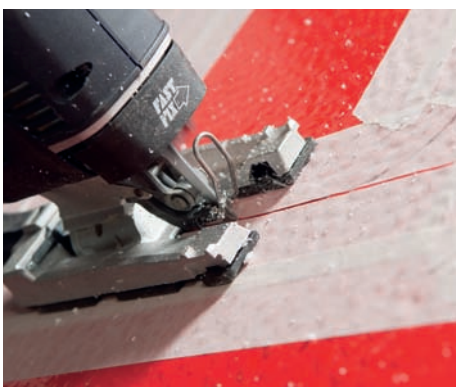
STAP 4

Boor een klein gaatje in de rand van de aftekening. Verplaats de mal naar binnen en meet met de mal tegen het boorgat nogmaals of alles klopt én past. Toch een fout gemaakt? In geval van nood is er één tot drie centimeter speelruimte.



STAP 5

Plak de wand rond de afgetekende zaagsnede af met papiertape. Dit beschermt de wand tegen krasschade door de voet van de decoupeerzaag.



STAP 6

Zaag het afgetekende paneeltje een millimeter ruimer uit de wand, anders sluit de deur later niet. Werk netjes en voorzichtig. Het uitgezaagde deel gebruiken we weer.



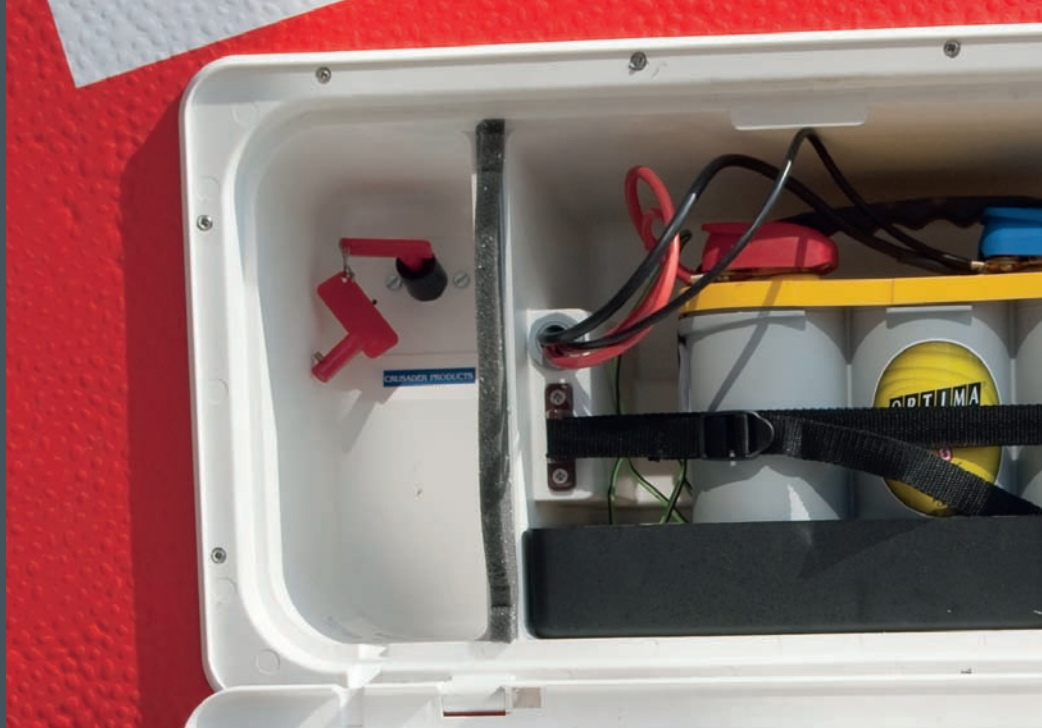
STAP 7

Schroeven houden de accubak straks op z'n plaats. Isolatiemateriaal moeten we daarom vervangen door hout. Meet de isolatiedikte van de wand en zaag de latten op maat zodat ze in de wand passen.

**Nauwkeurig
meten niet
eerder zó
belangrijk**



ZO JE DAT



STAP 8

Met een zelfgemaakte rasp schraap je het isolatiemateriaal uit de wand. Natuurlijk slechts tot een diepte waarin de latten precies passen. Stel daarvoor de lengte van de schroeven af.



STAP 9

Zaag de latjes op lengte en plaats een passend houten frame in de wand. Een schroefje in elk latje helpt om ze er ten behoeve van het lijmen uit te trekken.



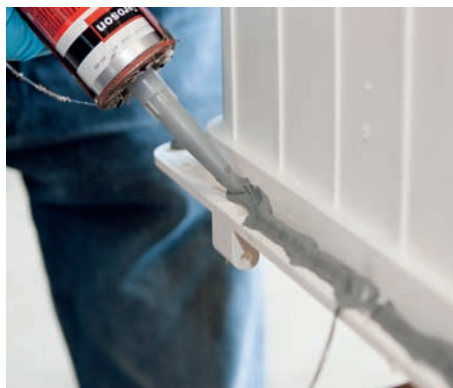
STAP 10

Maak de benodigde uitsparingen voor de rand van de accubak.



STAP 11

Lijm de latjes met epoxy of bruisende lijm in de wand. Vooral tegen het isolatiemateriaal ruim lijm gebruiken.



STAP 12

Breng in de rand van de accubak een riant hoeveelheid butylkit aan.



STAP 13

Plaats de accubak. Stevig aandrukken.



DEZE KLUS WERD UITGEVOERD AAN DE
KCK-REDACTIECARAVAN, EEN EIFELLAND DESEO LIFE STYLE



KCK 2 2009

Serviceluik monteren
in 20 stappen

KCK 5 2009

Kachelstoring opheffen
in 16 stappen

KCK 7 2009

Caravanmover monteren
in 22 stappen



STAP 14

Schroef de bak vast. Verwijder puilende butylkit pas na enkele uren of dagen door te 'deppen' met een oude lap.



STAP 15

Maak een mal ter grootte van het binnenkader van het deurpaneeltje. Zaag het deurpaneel uit het restgedeelte van de wand. Houd rekening met eventueel doorlopende decoratie op de buitenwand.

Leid bedrading
en leidingen
eventueel om



STAP 16

Breng butylkit in het buitendeurkader aan.



STAP 17

Plaats het uitgezaagde wanddeel in het deurframe. Plaats het binnenkader (zonder kit) en schroef het geheel in elkaar.



STAP 18

Plaats de deur en de scharnierpenntjes terug.