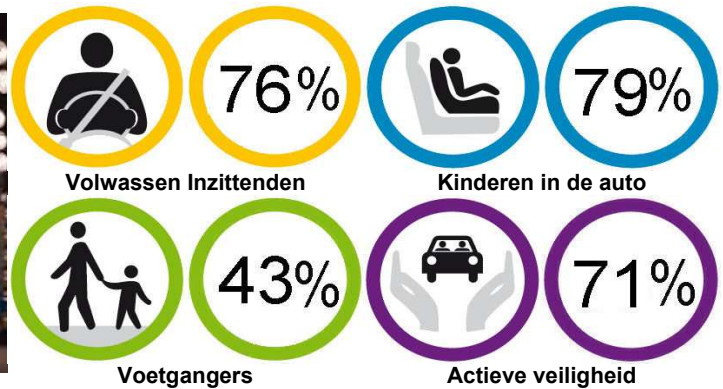


Mazda CX7

Mazda CX-7 2.2 diesel, RHD

2010



Bescherming volwassen inzittenden Gescoord 27 van 36 haalbare punten; 76%

Frontale botsing 13,7 punten



Bestuurder



Passagier

Frontale botsing

HOOFD

Bestuurder airbag contact	stabiel
Passagier airbag contact	stabiel

BORST

Passagierscompartiment	stabiel
Achterwaartse verplaatsing voorruitstijl	8 mm
Achterwaartse verplaatsing stuurwiel	geen
Opwaartse verplaatsing stuurwiel	geen
Borst contact met stuurwiel	geen

BOVENBENEN, KNIEËN EN HEUPEN

Aanwezigheid harde delen	ja; stuurkolom, dashboard rondom middenconsole en bij zekeringkast, dashboardkastje
Piekbelasting op de knieën	ja; zie hierboven

ONDERBENEN, VOETEN EN ENKELS

Vervorming voetenruimte	geen
Achterwaartse verplaatsing pedalen	koppeling - 81 mm
Opwaartse verplaatsing pedalen	geen

Zijdelingse botsing

Hoofdbeschermingsairbag	ja
Torsobeschermingsairbag	ja

Zijdelingse botsing 8,0 punten

Paaltest 5,8 punten



Bestuurder zijbotsing



Bestuurder paaltest

Achterop botsing (whiplash) 0,0 punten



■ Goed
■ Voldoende
■ Marginaal
■ Zwak
■ Slecht

Bescherming

Achterop botsing (whiplash)

Aanwezige stoel	standaard, leer, 6-voudige elektrische verstelling
Type hoofdsteun	passief
Beoordeling geometrie	- 0,5 punt

TESTS

- Zware impact	0,0 punten
- Gemiddelde impact	0,0 punten
- Lage impact	0,0 punten

Bescherming van kinderen

Gescoord 39 van 49 haalbare punten; 79%

18 maanden oud kind

Gebruikt kinderzitje

Römer Baby Safe Isofix Plus
Gewichtsklasse: groep 0 / 0+ zitje
Montage richting: achterwaarts
Montage methode: Isofix bevestiging



PRESTATIES **12 punten**
INSTRUCTIES **4 punten**
MONTAGE **2 punten**

Frontale botsing

Voorwaartse beweging van het hoofd	beschermd
Versnelling van het hoofd	goed
Belasting op de borst	goed

Zijdelingse botsing

Omvatting van het hoofd	beschermd
Versnelling van het hoofd	goed

3 jaar oud kind

Gebruikt kinderzitje

Römer Duo Plus
Gewichtsklasse: groep I zitje
Montage richting: voorwaarts
Montage methode: Isofix bevestiging



PRESTATIES **11,7 punten**
INSTRUCTIES **4 punten**
MONTAGE **2 punten**

Frontale botsing

Voorwaartse beweging van het hoofd	beschermd
Versnelling van het hoofd	goed
Belasting op de borst	redelijk

Zijdelingse botsing

Omvatting van het hoofd	beschermd
Versnelling van het hoofd	goed

Beoordeling auto zelf

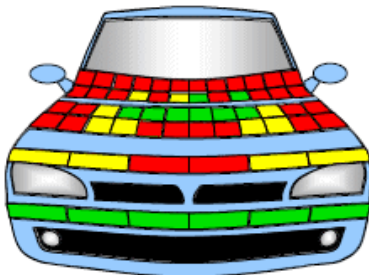
3 punten

Waarschuwinglabels airbags

Pictogram op de B-stijl. Label met tekst op de zonneklep van de bestuurder, alleen zichtbaar met de zonneklep in dichte positie.

Bescherming voetgangers

Gescoord 16 van 36 haalbare punten; 43%



■	Redelijk goed
■	Zwak
■	Slecht

Bescherming voetgangers

Hoofd	6,5 punten
Heupen	3,1 punten
Benen	6,0 punten

Veiligheidssystemen

Gescoord 5 van 7 haalbare punten; 71%



Beoordeling aanwezige veiligheidssystemen

Snelheidsbegrenzer	0 punten (niet leverbaar)
Electronic Stability Control ESC	3 punten (standaard)
Gordelverklikker	2 punten
- bestuurder	- 1 punt
- passagier	- 1 punt

Details van de geteste auto



Specificaties

Getest model	Mazda CX-7 2.2 diesel, RHD
Voertuigklasse en carrossievorm	5-deurs SUV
Testjaar	2010
Voertuigmassa	1865 kg
VIN m.b.t. deze test	geldt voor alle CX-7's

Standaard veiligheidsvoorzieningen

- Bestuurdersairbag	ééntraps
- Passagiersairbag	ééntraps
- Gordelspanners voorin	
- Krachtbegrenzing gordels voorin	
- Zijairbags	
- Hoofdbeschermingsairbags	

Toelichting

Volwassen inzittenden

Het passagierscompartiment behoudt stabiliteit (vorm en functie) tijdens de frontale impact. Zowel bestuurder als passagier worden goed beschermd voor de meeste maar niet alle lichaamsdelen. Voor bovenbenen en knieën van beide is er een letselrisico vanwege harde delen in en achter het dashboard. In de zijdelingse botsing heeft de CX-7 maximaal gescoord. In de zwaardere paalttest blijkt de bescherming van de borststreek zwak. De bescherming die stoel en hoofdsteun bieden tegen whiplash letsel bij een achteropbotsing, is slecht.

Kinderen in de auto

De CX-7 heeft de maximale punten gescoord voor de bescherming van de 18 maanden oude dummy, in zowel de frontale als zijdelingse botsing. De voorwaartse beweging van het hoofd van de 3-jarige dummy - die in een voorwaarts gericht stoeltje zat - was niet excessief in de frontale botsing. In de zijbotsing werden beide dummy's goed omvat door de beschermende schaal van de zitjes. De passagiersairbag kan niet worden gedeactiveerd dus er mag geen achterwaarts gericht zitje op de voorstoel worden geplaatst. De waarschuwingen voor de gevaren van een dergelijk gebruik zijn onvoldoende duidelijk.

Bescherming van voetgangers

De bumper heeft maximaal gescoord voor geboden bescherming aan benen van voetgangers. De motorkap biedt overwegend een slechte bescherming, met name op plekken waar het hoofd van een volwassene zou neerkomen.

Veiligheidssystemen

ESC behoort tot de standaarduitrusting van de CX-7, net als een gordelverklikker op de zitposities voorin.





Additionele informatie

DIn de zware paalttest blijkt de bescherming van de borststreek zwak.



Deze Euro NCAP resultaten gelden alleen voor het model met de hier opgegeven specificaties. Sommige veiligheidsvoorzieningen behoren mogelijk niet tot de standaarduitrusting in alle versies in alle landen. Bij aankoop van een auto dient u zich ervan te verzekeren dat de auto is voorzien van alle gewenste

Samenvatting score en beoordelingseisen 2010

Bescherming van:					
	Volwassen Inzittenden	Kinderen in de auto	Voetgangers	Actieve veiligheid	
Score	27.491	38.654	15.601	5.000	
Max. haalbare punten	36	49	36	7	
Relatieve Score (%)	76 %	79 %	43 %	71 %	
Wegingsfactor (%)	50%	20%	20%	10%	
Gewogen % Score	38.0	15.8	8.6	7.1	Totaal 70

BEOORDELINGSEISEN 2010	Relatieve Score (%)				TOTAAL
★★★★★	80	75	40	60	75
★★★★☆	65	60	25	40	60
★★★☆☆	35	30	15	25	50
★★☆☆☆	30	25	10	15	35
★☆☆☆☆	20	15	5	5	25



- Goed
- Voldoende
- Marginaal
- Zwak
- Slecht

Bescherming