

ANWB-REISWIJZER

I TomTom , Zumo en Nuvi?

II Oudere Garmin toestellen

1

Download het – gratis – programma

2

Installeer het programma. Het programma vraagt om Garmin of TomTom*

3

Tijdens het installeren vraagt het programma om een ACTIVATIECODE. Vul niets in, maar druk op de knop DOORGAAN rechtsonder

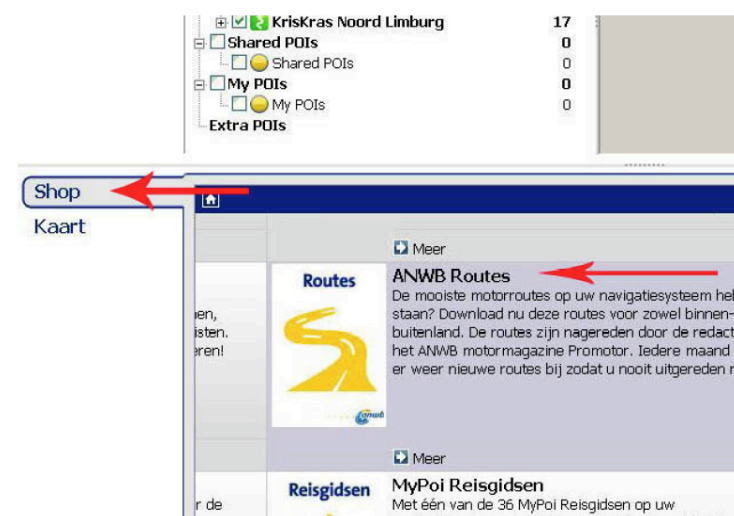
4

Je kunt de reiswijzer zien, maar in het midden verschijnt het scherm VOORTGANG. Nu haalt de reiswijzer de laatste versie (1.5) op.



5

Links in het midden van de reiswijzer kun je kiezen voor de knoppen SHOP en KAART. Klik op Shop. Je krijgt nu alle producten te zien die in de ANWB-reiswijzer staan, waaronder ANWB ROUTES. Klik daarop.



Je ziet nu een overzicht van alle routes die in de reiswijzer staan, waaronder de routes uit de nieuwste Promotor.

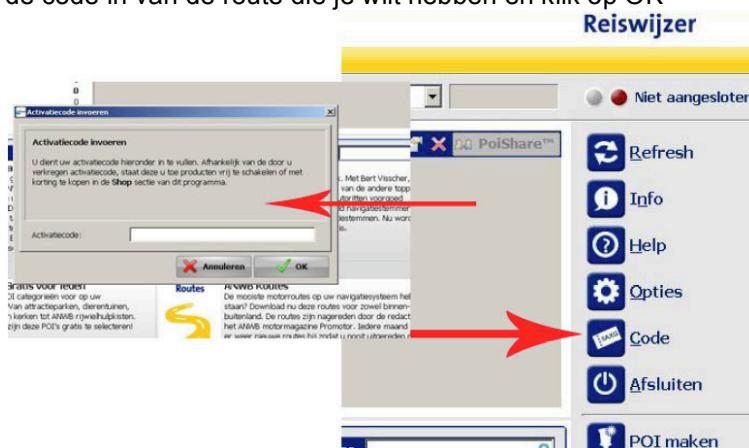


5

Recht bovenin de reiswijzer staan een aantal knoppen, waaronder CODE. Klik hierop.

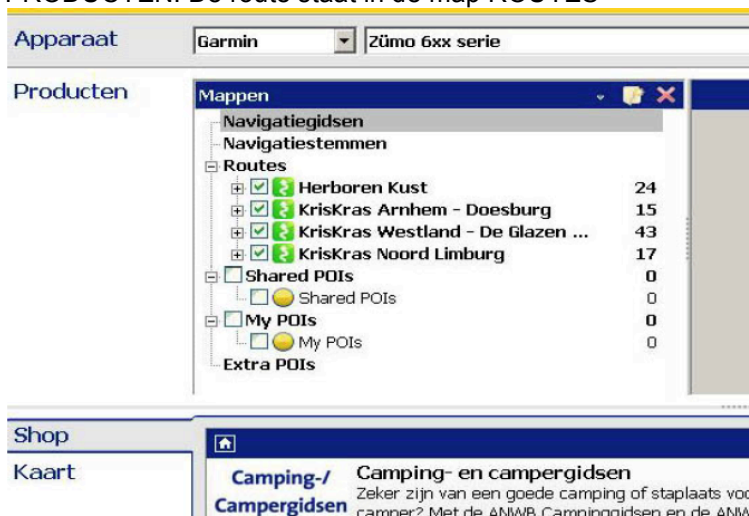
6

In de reiswijzer verschijnt een scherm met de naam ACTIVATIECODE INVOEREN. Vul hier de code in van de route die je wilt hebben en klik op OK



7

Na enige seconden verschijnt de route die je wil downloaden rechts bovenin de reiswijzer, in PRODUCTEN. De route staat in de map ROUTES



8

Koppel je Nuvi of Zumo aan de computer en wacht tot je computer je gps herkent (kun je ook

al doen voor punt 5). Als de button groen is, herkent de Reiswijzer je toestel (Aangesloten)



9

Selecteer een route door een vinkje te zetten.



10

En klik op de knop INSTALLEER rechts onderin



11

De ANWB-reiswijzer transporteert de route automatisch naar je GPS

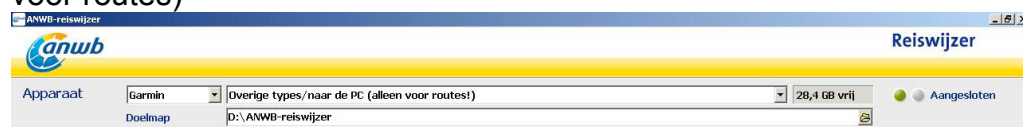
ANWB-REISWIJZER

2 VOOR OUDERE GARMIN TOESTELLEN

Handel als boven tot en met punt 7

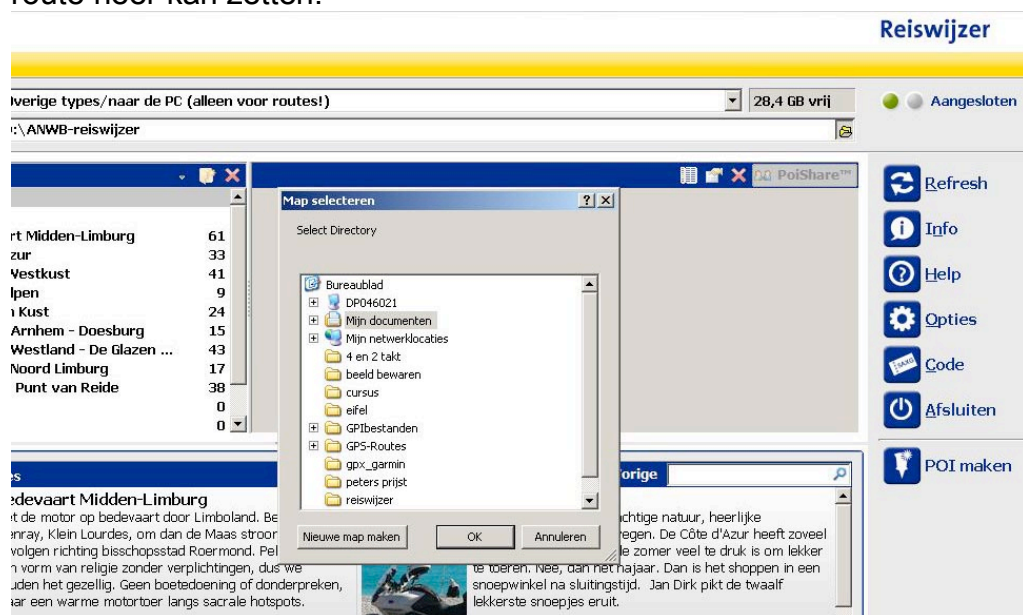
1

Kies in het rolmenu voor de Garmin voor 'Overige types/naar de PC (alleen voor routes)'



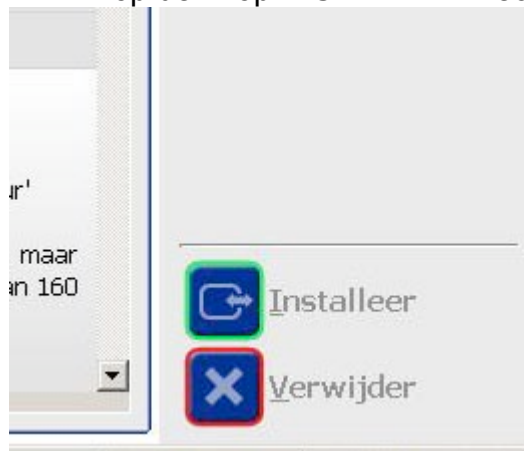
2

Selecteer een doelmap op je PC of maak een map waar de Reiswijzer de route naar kan zetten.



3

En klik op de knop INSTALLEER rechts onderin



4

De ANWB-reiswijzer plaatst de route in de map op de PC